

Airthings Wave 2. gen

Chytrý detektor radonu





Provozní manuál
Verze 1, 5. dubna 2019

Nastavte si své Airthings zařízení ve 3 jednoduchých krocích:

1. Stáhněte si aplikaci Airthings Wave, která je dostupná jak pro iOS, tak i pro Android
2. Vytvořte si účet a zadejte vaše jméno a umístění zařízení *
3. Pokračujte podle jednoduchých pokynů v aplikaci pro vytvoření účtu a pro připojení k vašemu zařízení

*Vaše údaje bezpečně ukládáme do Cloud.

Existuje více cest jak kontaktovat společnost Airthings

		
Online	Mailem	Sociální sítě
Podívejte se na sekci často kladené otázky nebo nás přímo kontaktujte pomocí formuláře.	Zašlete mail přímo na adresu technické podpory	Pošlete nám zprávu přes Facebook, Twitter, LinkedIn nebo Instagram
support.airthings.com	support@airthings.com	<ul style="list-style-type: none"> Airthings Airthingsglobal Airthings Airthings

Pokud máte dotazy, které jsme neuvledli? Kontaktujte nás! support.airthings.com

Blahopřejeme vám k tomuto důležitému kroku směrem ke zdravějšímu životu.

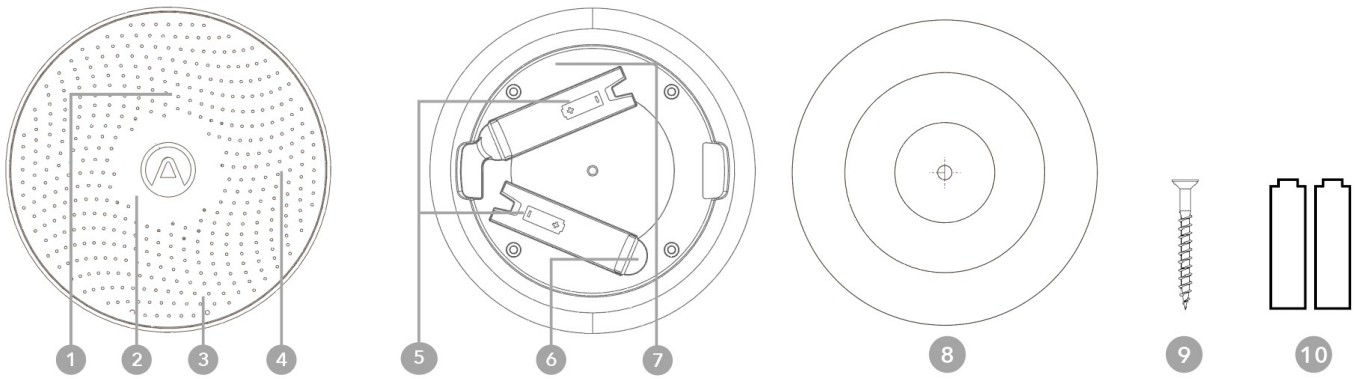
Sledováním hladiny radonu můžete učinit zdravější rozhodnutí v místnostech, kde trávíte většinu času. Snížením expozice radonu snížíte riziko vzniku rakoviny plic.

Airthings Wave vám poskytuje podrobné informace o hladině radonu, teplotě a vlhkosti na vašem mobilním telefonu, v Airthings Dashboard nebo jednoduše zamávejte před zařízením, na kterém se zobrazí vizuální úroveň radonu. Airthings Wave 2 gen se připojuje prostřednictvím Bluetooth nebo pomocí rozbočovače při použití Airthings SmartLink.

Dýchejte lépe, žijte lépe,

Tým Airthings

Vlastnosti a obsah



1. Kontrolka zapnutí
2. Světelný kruh
3. Pohybový senzor
4. Vstup vzduchu
5. Bateriová přihrádka (s vyznačenými symboly polarity)
6. Izolační záložka baterie
7. Individuální sériové číslo
8. Montážní rámeček
9. Šroub
10. 2 ks AA baterií, vložené v zařízení

Kontrolka zapnutí

Bod blikající každých 20 vteřin

Zelený: nabitá baterie

Modrý: aktivní připojení Bluetooth

Červený: vybité baterie, vyměňte je

Světelný kruh

Vizuální znázornění hladiny kvality vzduchu.



Zelená: dobrý

Žlutá: přijatelný

Červený: špatný

Vstup vzduchu

Místo, kde vzduch vstupuje do detektoru

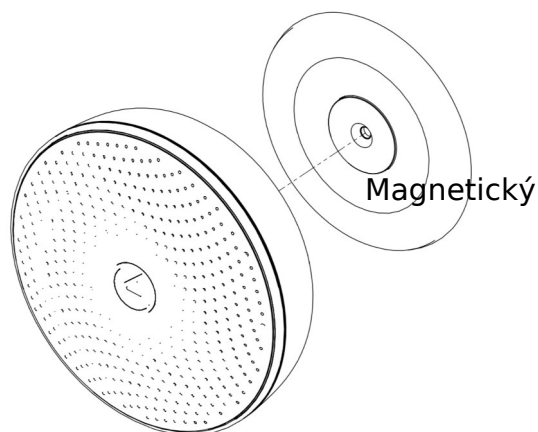
Zvuková výstraha

Pokud hladina radonu překračuje doporučenou úroveň, zařízení vydá zvukovou výstrahu.

Pohybový senzor

Jednoduše, zamáváním před vaším detektorem aktivujete světelný kruh.

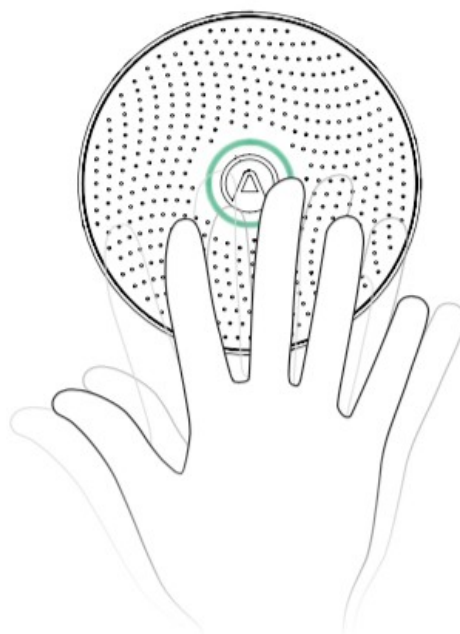
Snadná montáž



Montážní rámeček připevněte na strop nebo na zeď (volitelné). Zkontrolujte, zda k montáži používáte příslušný šroub (podle druhu stropu/zdi). Dodaný šroub je určen k montáži do dřeva. Zařízení neumísťujte do blízkosti oken (minimální vzdálenost je 1 metr / 3 stopy).

Díky zabudovanému magnetu, zařízení snadno přichytíte k montážnímu rámečku. Pak zařízení pootočte do požadované polohy.

Každodenní použití



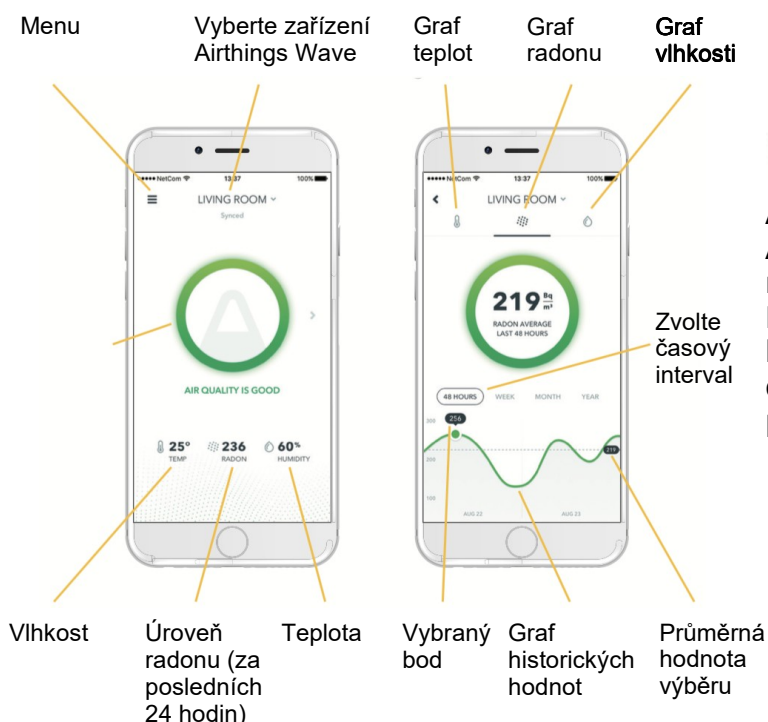
Před zařízením jednoduše zamávejte rukou a zobrazí se světelný kruh indikující denní úroveň radonu.

Pokud chcete stáhnout naměřená data do mobilního telefonu, spusťte aplikaci Airthings Wave když je váš telefon v dosahu Bluetooth vašeho detektoru. Aplikace vyhledá zařízení a stáhne historická data. Prostřednictvím aplikace budete upozorněni, zda je zapotřebí vykonat nějakou akci.



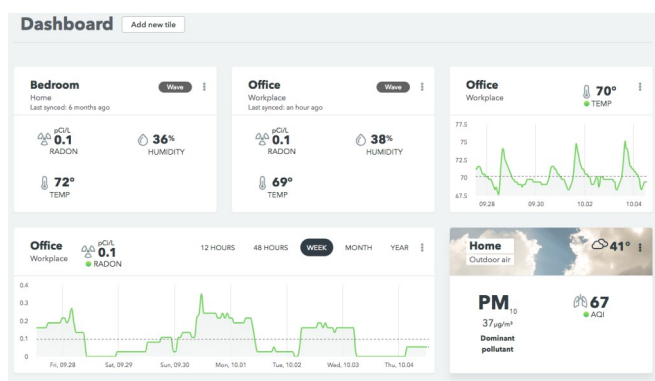
Airthings Wave 2. Gen také zahrnuje Airthings Smartlink, který spolupracuje s rozbočovačem. Informace o Smartlink naleznete v příručce k rozbočovači. Rozbočovač umožňuje větší dosah a také okamžitou aktualizaci dat prostřednictvím Airthings Smartlink.

Popis aplikace



Začlenění

Airthings Wave sdílí data s vaším mobilním zařízením a také s Airthings Dashboard — bezplatná online platforma, která umožňuje rychlý přístup k náhledu, přizpůsobení a analýze dat z více Airthings zařízení. Další informace získáte na airthings.com/dashboard.



Do Airthings Wave je zaintegrována Amazon Alexa, Google Assistant a IFTTT. Pomocí Amazon Alexa a Google Assistant můžete k ovládání zařízení používat hlasové příkazy. Začlenění IFTTT umožňuje uživatelům vytvářet nebo přistupovat k užitečným radám pro svá zařízení, sledovat a integrovat produkty třetích stran. *

Pro nejnovější aktualizace se zaregistrujte k odběru našeho newsletteru na: <https://airthings.com/subscribe> for the latest updates

*Integrace spolupracuje s nejnovějšími daty synchronizovanými v cloudu.



Světelný kruh

Stav	Barva	Popis
Čeká na první výsledky	Bílá	Hodnocení kvality vzduchu není zatím dostupné.
Dobrá Kvalita vnitřního vzduchu je dobrá Otáčení: aktualizace firmwaru	Zelená	Kvalita vnitřního vzduchu je dobrá a všechny senzory detekují doporučené hodnoty.
Přijatelná Kvalita vzduchu se přibližuje doporučeným hranicím.	Žlutá	Kvalita vnitřního vzduchu se přibližuje doporučeným hodnotám. Zajistěte přísun čistého vzduchu do místnosti a pokračujte s jeho monitorováním.
Špatná Pokud jsou naměřené hodnoty nad doporučenými, je nutné podniknout kroky k jejich snížení.	Červená	Jeden nebo více senzorů detekují hodnoty nad doporučenými. Je nutné zajistit intenzivnější větrání. V aplikaci nebo na dashboardu zkontrolujte úroveň znečištění vzduchu.

Podrobnosti o prahových hodnotách senzorů najdete na airthings.com/wave

Ikony senzorů



Radon – Snížení expozice tohoto radioaktivního plynu, který se koncentruje v budovách a domech. Je hlavní příčinou vzniku rakoviny plic u nekuřáků a jeho úroveň lze průběžně monitorovat.



Teplota – teplota v místnosti může ovlivňovat výkonnost, náladu a pohodu. Individuální kvalita spánku také může být ovlivněna teplotou v místnosti.



Vlhkost – Příliš vysoká nebo příliš nízká vlhkost může ovlivnit alergie a symptomy nachlazení nebo chřipky. Za velmi vysoké vlhkosti může dojít k tvorbě plísní. Nízká vlhkost se podílí na vzniku statické elektřiny, vysušuje pokožku a vlasy a zvyšuje náchylnost k nachlazení a vzniku respiračních onemocnění.

Řešení problémů

V první řadě si zkontrolujte, zda vaše zařízení obsahuje nejnovější software.

- V menu nastavení zařízení klikněte na aktualizovat.

Nemohu se připojit k mému zařízení

- Zkontrolujte, zda je váš detektor v dosahu, max. 5 metrů.
- Zkontrolujte, zda je zapnutý Bluetooth.
- Zkontrolujte, zda kontrolka zapnutí bliká.

Potřebuje zapnout akustickou výstrahu

- V aplikaci vstupte do menu nastavení zařízení a aktualizujte nastavení výstrahy radonu.
- Pokud je výstraha aktivní, zamáváním před detektorem bude výstraha o měsíc odložena.

Pokud aplikace běží na pozadí nemohu ji aktualizovat

- Otevřete nastavení telefonu a zkontrolujte, zda aplikace Airthings Wave běží na pozadí. Obvykle to najdete v manažeru aplikací v nastavení vašeho telefonu.
- Opakovaně si zkontrolujte, zda se nacházíte v dosahu Bluetooth.

Světelný kruh nefunguje

- Zkontrolujte, zda kontrolka zapnutí bliká.
- Pokud kontrolka bliká červeně nebo neblinká vůbec, jsou vybité baterie. Nejprve synchronizujte data a pak baterie vyměňte. Doporučujeme používat alkalické AA baterie (LR6).

Pokud potřebujete technickou pomoc, přečtěte si sekci Často kladené dotazy nebo kontaktujte technickou podporu na support.airthings.com.

Technická specifikace

Napájení: 2 AA 1,5V alkalické (LR6)

Rozměry: průměr: 120 mm
výška: 36 mm

Hmotnost: 216 g včetně 2 baterií

Provozní a skladovací teplota:
teplota: od 4°C do 40°C

Detaily o radonu:

Počáteční přesnost při 200 Bq/m³ (5,4 pCi.L):
7 dní ~ 10 % (1 standardní odchylka)
2 měsíce ~ 5 %
Rozsah měření: 0 Bq/m³ až 20 000 Bq/m³
(0 pCi.L až 500 pCi.L)

Další údaje naleznete v produktovém listě vašeho Wave 2 gen.

Bezpečnost a údržba

Airthings Wave je určen pro vnitřní použití. Zamezte dlouhodobému vystavení zařízení přímému slunečnímu záření. Zamezte vystavení zařízení vysokým teplotám. Aby zařízení fungovalo správně, zajistěte, aby pracovalo v doporučeném teplotním rozsahu (viz technická specifikace).

Velmi vysoká vlhkost může trvale změnit citlivost detektoru nebo jej může zničit.

Zařízení nerozebírejte. Pokud detektor nefunguje správně tak je specifikováno nebo pokud o správné funkci pochybujete, kontaktujte místního prodejce nebo navštivte naše webové stránky na [Airthings.com](https://airthings.com).

Při čištění detektoru používejte suchou tkaninu.

Při výměně baterií dbejte na správnou polaritu.

Používejte AA alkalické baterie (LR6).

Abyste chránili baterie, vždy připevněte montážní držák na zadní stranu detektoru, a to i v případě, že detektor není trvale připevněn.

Likvidace: elektronické zařízení.

Omezená odpovědnost

Toto zařízení bylo testováno a jeho kvalita je zaručena ve výrobě. Splňuje přesnost měření jak je specifikováno v technické specifikaci.

Doporučujeme skladovat zařízení s bateriemi až dojde k jejich vybití.

Airthings AS nenesou odpovědnost za škody způsobené selháním nebo ztrátou dat v důsledku nesprávného provozu a manipulace se zařízením.

Obchodní podmínky

airthings.com/terms-use-privacy/

Podmínky v dalších jazycích a odpovědi naleznete na: support.airthings.com

Slovní značka a logo Bluetooth jsou registrované ochranné známky vlastněné společností Bluetooth SIG, Inc. a jakékoliv použití těchto značek společností Airthings podléhá licenci.

Copyright Airthings AS 2019

Regulační informace

Regulační informace Kanada

Změny nebo úpravy, které nejsou výslovně schváleny stranou odpovědnou za dodržování předpisů, by mohly zrušit oprávnění uživatele k provozu zařízení.

Toto zařízení je v souladu s Innovation, Science and Economic Development CANADA bez licence RSS (y). Provoz je podmíněn následujícími dvěma podmínkami: (1) Toto zařízení nesmí způsobovat interference, a (2) Toto zařízení musí akceptovat jakékoli rušení, včetně rušení, které může způsobit nežádoucí provoz zařízení.

Bezpečnost vystavení RF

Tento produkt je rádiový vysílač a přijímač. Je navržen tak, aby nepřekračoval emisní limity pro vystavení vysokofrekvenční (RF) energii stanovené ISED. Anténa musí být instalována a provozována v minimální vzdálenosti 20 cm mezi zářičem a vaším tělem. Tento vysílač nesmí být umístěn nebo provozován ve spojení s jinou anténou nebo vysílačem.

CAN ICES-3 (B)/NMB-3 (B)

Toto digitální zařízení třídy B vyhovuje kanadské normě ICES-003

Regulační informace USA

Změny nebo úpravy, které nejsou výslovně schváleny stranou odpovědnou za shodu, mohou zrušit oprávnění uživatele provozovat zařízení.

Toto zařízení je v souladu s částí 15 pravidel FCC. Provoz podléhá následujícím dvěma podmínkám: (1) Toto zařízení nesmí způsobovat škodlivé rušení a (2) toto zařízení musí akceptovat jakékoli přijaté rušení, včetně rušení, které může způsobit nežádoucí provoz.

Upozornění na zařízení třídy B

POZNÁMKA: Toto zařízení bylo testováno a bylo zjištěno, že vyhovuje limitům pro digitální zařízení třídy B podle části 15 pravidel FCC. Tyto limity jsou navrženy tak, aby poskytovaly přiměřenou ochranu před škodlivým rušením při domácí instalaci. Toto zařízení generuje, používá a může vyzařovat vysokofrekvenční energii a pokud není instalováno a používáno v souladu s pokyny, může způsobovat škodlivé rušení rádiové komunikace. Nelze však zaručit, že při konkrétní instalaci k rušení nedojde. Pokud toto zařízení způsobuje škodlivé rušení rozhlasového nebo televizního příjmu, což lze zjistit vypnutím a zapnutím zařízení, doporučujeme uživateli, aby se pokusil napravit rušení jedním nebo více z následujících opatření:

- Přeorientujte nebo přemístěte přijímací anténu.
- Zvětšete vzdálenost mezi zařízením a přijímačem.
- Připojte zařízení do zásuvky v jiném okruhu, než ke kterému je připojen přijímač.
- Požádejte o pomoc prodejce nebo zkušeného rádiového/televizního technika.

Bezpečnost vystavení RF

Tento produkt je rádiový vysílač a přijímač. Je navržen tak, aby nepřekračoval emisní limity pro vystavení vysokofrekvenční (RF) energii stanovené Federální komisí pro komunikace. Anténa musí být instalována a provozována v minimální vzdálenosti 20 cm mezi zářičem a vaším tělem.

Tento vysílač nesmí být umístěn nebo provozován ve spojení s jinou anténou nebo vysílačem.