

Smart dverový/okenný senzor

Uživatel'ský manuál

TLL331091



INTO YOUR FUTURE

1. PREHLAD VÝROBKU

Tento **dverový / okenný** senzor je vybavený WiFi pripojením, batériovým napájaním, zahŕňa vlastné zariadenia a magnetickú časť. Spolupracuje s aplikáciou v mobilnom telefóne a akonáhle je zaznamenaná zmena stavu (otvorenie alebo zatvorenie), zariadenie prebudí WiFi pripojenie k routeru a v prípade, že aplikácia má prístup k internetu, či lokálne alebo vzdialene, zašle alarm na Váš mobilný telefón. Oznámenie alarmu je možné zvoliť, podľa nastavenia aplikácie, ako stavový riadok, banner s tónom alebo vibrácie. V závislosti na kvalite pripojenia k internetu môže dochádzať až 5 sekundovému meškaniu oznámenia zmeny stavu. Okrem toho, že spolupracuje s aplikáciou, je toto zariadenie tiež kompatibilné s Amazon Alexa a Google Home.

2. VLASTNOSTI VÝROBKU

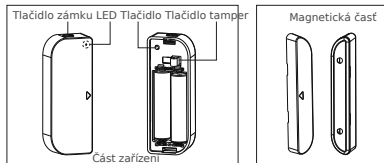
- Podporuje bezdrôtové siete 2,4 GHz s protokolom 802.11 b/g/n (nie je potrebný žiadny hub);
- Konfigurácia WiFi siete pomocou EZ (smart konfigurácia) a režim AP (Access Point);
- Napájanie 2x AAA batéria, vydrží až 6 mesiacov, v závislosti od frekvencie alarmov;
- Monitorovanie skutočného stavu (otvorené / zatvorené) v aplikácii;
- Oznámenie otvorené / zatvorené, narušenie, nízka kapacita batérie (menej ako 10%);
- V aplikácii je možné zakázať upozornenie na oznámenia otvorenie / zatvorenie, narušenie alebo na nízku kapacitu batérie;
- Zobrazenie kapacity batérie v aplikácii;
- Záznam histórie otvorenie / zatvorenie v aplikácii;
- Zdieľanie zariadenia v rodine;
- Dvojfarebná LED kontrolka;
- Pripevnenie pomocou lepiacej pásky alebo pomocou skrutiek;
- Spolupracuje s Amazon Alexa, Google Home;

Ako sprevádzkovať zariadenie

- Skontrolujte, či Vaša WiFi sieť pracuje v pásme 2,4 GHz, podporuje protokol 802.11 b/g/n a je pripojená k internetu;
- Z Apple Store alebo z Google play si stiahnite aplikáciu;
- V aplikácii sa zaregistrujte a pomocou emailovej adresy alebo čísla mobilného telefónu sa prihláste k svojmu účtu;
- Na zariadení nastavte pripojenie k WiFi;
- Zariadenie pripevnite na určené miesto;
- Skontrolujte a otestujte funkčnosť zariadenia a aplikácie;
- V prípade potreby skontrolujte, či spolupracuje s Alexou alebo s Google Home;

3. Popis produktu

Nižšie sú zobrazené hlavné súčiastky zariadenia:



- 1) Tlačidlo západky: stlačte tlačidlo západky a otvorte priehradku batérie, ak potrebujete batérie vymeniť alebo nastaviť WiFi sieť.
- 2) Tlačidlo: na 5 sekúnd stlačte toto tlačidlo, aby ste vstúpili do režimu WiFi siete. Dlhým stlačením tohto tlačidla, na viac ako 5 sekúnd, môžete prepínať medzi režimami EZ a AP.
- 3) Tlačidlo neoprávnenej manipulácie (tamper): uvoľnením tohto tlačidla spustíte temperovaný poplach na mobilný telefón;
- 4) Kontrolka LED: indikuje, že zariadenie je zapnuté:
 - Rýchlo bliká na červeno: režim EZ (smart nastavenie) pre nastavenie WiFi;
 - Pomaly bliká na červeno: režim AP pre konfiguráciu WiFi;

F Un V _ l b Y b U a c X f c . K] :] g] Y ' Y d f] d c Y b ½ ž _ f ½ h _ c ' g h U é H Y ' h U é] X ' c ' h U a d Y f ' f h U é] X ' c ' b Y c d f ½ b Y b Å \ c ' d f f g h i d i ě U Y V c ' d c g i h Y ' a U [b Y h c X ' n U f] U X Y b] U ž U V m a c X f ½ @ 9 8 ' V ' _ ' U / ' 8 j c ' Ź f Y V b ½ @ 9 8 ' f U n ' V ' _ ' b Y . ' b] Y ' Y d f] d c Y b ½ K] :] g] Y ž _ f ½ h _ c ' g h U é H Y ' h U é] X ' c ' h U a d Y f ' f h U é] X ' c ' b Y c d f ½ b Y b Å \ c ' d f f g h i d i ě U Y V c ' d c g i h Y ' a U [b Y h c X ' n U f] U X Y b] U ' h U _ ž U V m i X j c ' Ź f Y V b ½ @ 9 8 ' V ' _ ' U /

% ě D c n b ½ a _ U .

& ě Kontrola, zda zařízení pracuje správně nebo ne: stiskněte tlačítko tamper (neoprávněného přístupu) nebo posuňte magnetickou část a zařízení uzavřete, LED kontrolka začne blikat;

' ě Kontrola, zda je zařízení připojeno k WiFi nebo ne: pokud kontrolka LED svítí → ialově, zařízení k WiFi připojeno není. Pokud se kontrolka rozsvítí modře, zařízení je k WiFi Připojeno.

4. ŠPECIFIKÁCIA VÝROBKU

- Napájanie: 2x AAA batérie, 3 V
- Životnosť batérie: až 6 mesiacov
- Oznámenie o otvorení/ zatvorení: áno
- Oznámenie neoprávneného prístupu: áno
- Oznámenie o nedostatočnej kapacite batérie: áno
- Záznam histórie: áno
- WiFi štandard: IEEE 802.11b / g / n
- Podporované pásmo: 2,4 GHz
- Rozmery: 7,5 x 4 x 1,8 cm
- Hmotnosť: 65 g

5. **OTD-CJQŽOpQÚQD:OTOpDyDpQmQÚOTDQGQD:OTQuDyDpDyQMDQuQIQTDÁD.**
Aplikáciu Tellur Smart app ako pre iOS, tak aj pre Android si stiahnite: naskenujte QR kód a aplikáciu si stiahnite.

•Podpora



IOS



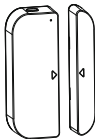
Android



Stiahnuť app(IOS & Android)

Nastavení routeru

Toto zařízení podporuje pouze WiFi pásmo 2,4GHz, nepodporuje pásmo 5 GHz, před konfigurací WiFi, nastavte prosím příslušné parametry, WiFi heslo neobsahuje speciální znaky jako jsou ~!@#\$%^&*(). Při nastavování WiFi umístěte jak mobilní telefon, tak i zařízení co nejbližší k routeru, což urychlí konfiguraci zařízení.



6. PŘIDÁNÍ A ODSTRANĚNÍ ZAŘÍZENÍ Z VAŠEHO ÚČTU

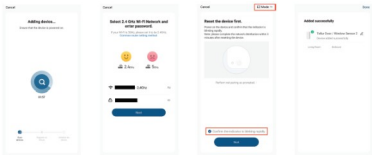
6.1 : Spusťte aplikaci a přihlaste se ke svému účtu. Klikněte na Add Devices -> Security & Sensor -> Contact sensor (Wi-Fi) a přidejte zařízení.

Poznámka:

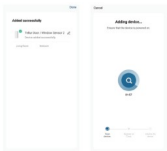
*Ujistěte se, že jak zařízení, tak i aplikace pracují ve stejném režimu WiFi nastavení, buď obě v režimu EZ nebo v režimu AP. Podívejte se do oddílu 3 - popisu kontrolky LED - a zkontrolujte v jakém režimu zařízení pracuje.

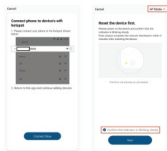
*V některých případech v režimu EZ nefunguje WiFi síť, pak je jedinou možností režim AP.

- Režim EZ: zkontrolujte, zda je aplikace připojena k internetu a zda zařízení a aplikace pracují v režimu EZ. Pak zadejte heslo do sítě Wifi a dokončete přidání zařízení. Pokud si přejete změnit WiFi síť, v aplikaci změna sítě („Change network“) toto proveďte;



- Režim AP: zkontrolujte, zda je aplikace připojena k internetu a zda zařízení a aplikace pracují v režimu AP. Potvrďte zadání SSID a hesla sítě WiFi, pak vyberte název AP zařízení pomocí WiFi seznamu v aplikaci Tellur Smart, následně se vraťte do aplikace a dokončete přidání zařízení.

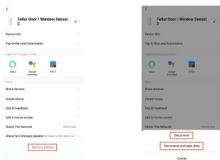




Po úspěšném přidání zařízení k účtu aplikace, kontrolka LED zhasne. Pomocí metody uvedené v oddílu o kontrolce LED zkontrolujte, zda zařízení bylo úspěšně přidáno, či nikoliv. Pokud zařízení přidáno nebylo, zopakujte proceduru přidání zařízení.

6.6 Odstranění zařízení

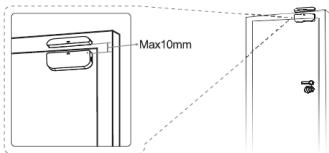
- 1) Pro odstranění zařízení z aktuálního účtu, klikněte na „Odstranit zařízení a odpojit“ („Remove Device + Disconnect“). Pro odstranění zařízení z aktuálního účtu a smazání historie dat, klikněte na „Odstranit zařízení + odpojit a smazat data“ („Remove Device + Disconnect and wipe data“).



- 2) Po odstranění zařízení z aplikace, můžete zařízení připojit k jinému účtu pomocí režimu EZ nebo režimu AP;

7. MONTÁŽ VÝROBKU A KONTROLA FUNKČNOSTI

7.1 Zařízení a magnetickou část je zapotřebí, při zavřeném okně nebo zavřenými dveřmi, namontovat do vzdálenosti 10 mm od sebe.



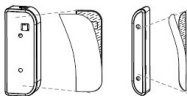
Poznámka:

1. Senzor není vhodné montovat přímo na, nebo do blízkosti kovových rámců nebo jiných kovových předmětů, neboť tyto mohou zeslabit radiový signál.
2. Senzor není určen pro venkovní použití, může být použit pouze uvnitř, mimo dosah vody nebo jiných extrémních povětrnostních podmínek.

7.2 Pro montáž zařízení použijte jednu z následujících metod připevnění zařízení ke zdi, dveřím nebo na okno:

• 3M lepicí páska

- 1) Přiloženou samolepicí pásku přilepte na spodek zařízení a magnetu.
- 2) Odstraňte ochrannou fólii.
- 3) Zařízení přilepte ke dveřím nebo k oknu.
- 4) Magnetickou část připevněte na pohyblivou část okna nebo dveří ne dále než 10 mm od senzoru.

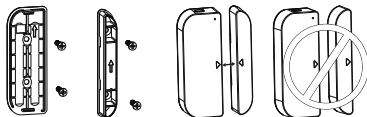


POZNÁMKA:

1. Plochu, na kterou budete dveřní/okenní senzor připevňovat důkladně očistěte a odmaštěte.
2. Prach a prachové částice mohou významně snížit přilnavost oboustranné lepicí pásky.

• Pomocí šroubů

- 1) Bateriovou přihrádku zařízení otevřete stlačením a přidržením západky a držáku magnetické části;
- 2) Přišroubujte kryt baterie k rámu okna nebo dveří;
- 3) Zachovejte směr značek na zařízení a magnetické části tak, aby směřovaly k sobě;
- 4) Přišroubujte držák magnetické části k pohyblivé části dveří nebo okna.
- 5) Připevněte zařízení ke krytu baterie;
- 6) Připevněte magnetickou část k držáku.



7.3 Výměna baterie a změna sítě WiFi. V případě, že dojde k vybití baterie nebo ke změně nastavení sítě (SSID nebo změna hesla), vyjměte zařízení z držáku a vyměňte baterii, případně opět nastavte WiFi síť;

- 1) Stiskněte a podržte tlačítko západky a oddělte zařízení. Kryt baterie nechte na šroubu v rámu;
- 2) Vyměňte baterie;
- 3) Nebo pokračujte v postupu přidání zařízení;

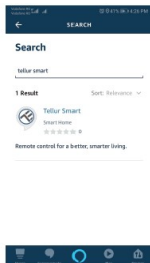
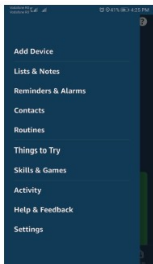
4) Zařízení připevněte zpět ke krytu baterie;

7.4 Test a kontrola funkčnosti zařízení

- 1) Jednoduše oddalte (otevřete / zavřete) pohyblivou část od rámu, oddělte magnetickou část od zařízení. Zařízení je funkční pokud při otevření / zavření LED kontrolka jednou modře blikne a v aplikaci se změní stav.
- 2) Zařízení sundejte z bateriového krytu, LED kontrolka jednou modře blikne a v aplikaci se zobrazí oznámení o neoprávněném přístupu.

Začlenění Alexy:

1. V aplikaci Alexa vstupte do domácího menu.
2. Zvolte "Skills" / "Skills & Games".



3. Do vyhledávací lišty zadejte Tellur Smart.

4. Vyberte Tellur Smart a pro aktivaci Tellur Smart klikněte na „povolit“.

5. Zadejte heslo do vašeho účtu na Tellur Smart. Tímto krokem jste dokončili integraci s Alexou.

6. Aplikace Tellur Smart je nyní propojena s Alexou a nyní můžete hlasem ovládat vaše zařízení, která jsou přidána do aplikace Tellur Smart. Nezapomeňte, že pokud vaše zařízení přejmenujete, je vhodné použít jednoduché jméno, aby vás Alexa rozpoznala.

7. Pro ovládání vašich chytrých zařízení pomocí Alexy, používejte jednoduché a stručné příkazy.

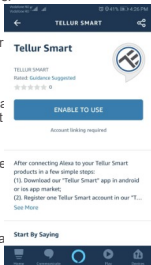
Zde je několik příkladů příkazů:

„Alexa, vypni světla v ložnici“

„Alexa, zapni světla v ložnici“

„Alexa, ztlum světla v ložnici“

„Alexa, zapni červená světla v ložnici“



Co dělat pokud nelze zařízení přidat?

1. Zkontrolujte, že zařízení je zapnuté.
2. Zkontrolujte WiFi připojení vašeho telefonu.
3. Zkontrolujte, zda je zařízení v režimu párování. Viz kapitola „Reset zařízení“ níže.
4. Zkontrolujte router:
Pokud používáte dvou pásmový router, pro přidání zařízení vyberte pásmo 2,4 GHz. Také je nutné povolit funkci vysílání routeru. Šifrování nastavte na WPA2-PSK a autorizaci na AES nebo oba parametry nastavte na „auto“.
5. Zkontrolujte, zda je WiFi signál dostatečně silný.
Pro zajištění dostatečně silného signálu, umístěte router a chytré zařízení do těsné blízkosti.
6. Bezdrátový režim by měl být 802.11.b/g/n
7. Zkontrolujte, zda nepřekračujete maximální počet registrovaných zařízení, které lze v aplikaci připojit (150).
8. Zkontrolujte, zda není v routeru aktivována funkce blokování MAC filtru. Pokud je blokování nastaveno, odstraňte zařízení ze seznamu a ujistěte se, že zařízení není blokováno.
9. Zkontrolujte, zda je v aplikaci zadané správné heslo.

Režimy připojení EZ a AP

Chytrá zařízení lze připojit ve dvou režimech:

EZ představuje ten nejjednodušší způsob připojení a povolení chytrého zařízení. Budete potřebovat zařízení, aktivní bezdrátovou síť s heslem pro připojení a aplikaci Tellur Smart nainstalovanou na smartphonu nebo na tabletu.

AP režim lze použít pro konfiguraci a povolení chytrého zařízení nejprve na smartphonu / tabletu a poté v síti WiFi.

Jak zařízení resetovat?

- 1. Reset zařízení vybavených tlačítkem Reset**
(prodlužovací kabely, aroma difuzéry, zástrčky atd.) → tlačítko reset stiskněte na 5 vteřin, až kontrolka LED začne blikat, oznamuje tím, že reset zařízení byl úspěšně proveden.
Pokud kontrolka LED rychle bliká (2 krát za vteřinu), zařízení se přepnulo do režimu párování EZ. Pokud kontrolka LED bliká pomalu (jeden krát za vteřinu), zařízení se přepnulo do režimu párování AP. V režimu EZ stiskněte tlačítko reset na 5 vteřin, až kontrolka začne blikat pomalu, což znamená, že zařízení se přepnulo do režimu AP (a opačně).
- 2. Reset osvětlovacích zařízení → osvětlení vypněte.**
Zapněte osvětlení přesně podle následujících kroků: zapnout-vypnout-zapnout-vypnout-zapnout (časový interval mezi jednotlivými kroky nesmí být delší než 10 vteřin. V případě, že osvětlení začne blikat, zařízení bylo úspěšně resetováno. V případě, že osvětlení neblinká, opakujte výše uvedené kroky.
V případě, že osvětlení bliká rychle ((4 krát za vteřinu), zařízení je v režimu EZ. V případě, že osvětlení bliká pomalu (2 krát za vteřinu), zařízení je v režimu AP. V EZ režimu zopakujte výše uvedené kroky až osvětlení začne pomalu blikat, což znamená, že zařízení bylo přepnuto do režimu AP (a opačně).

Jak přidat zařízení v režimu EZ?

1. Zkontrolujte, že LED kontrolka rychle bliká.
2. Zkontrolujte, zda je váš smartphone připojen k WiFi síti.
3. V aplikaci Tellur Smart klikněte na „přidat zařízení“, a zadejte heslo do WiFi sítě.
4. Ze seznamu zařízení vyberte zařízení, které chcete spárovat.

Jak přidat zařízení v režimu AP?

1. Zkontrolujte, zda kontrolka LED pomalu bliká.
2. V aplikaci Tellur Smart klikněte na „přidat zařízení“ a v horním pravém rohu vyberte režim AP. Nejprve jej připojte k hotspotu a pak jej připojte k WiFi síti.
3. Klepněte na „další“ a zařízení přidejte.

Mohu ovládat zařízení prostřednictvím 2G/3G/4G sítě?

Pokud přidáváte zařízení poprvé, pak, jak zařízení, tak i smartphone musí být připojen ke stejné WiFi síti. Jakmile je zařízení úspěšně spárováno s aplikací Tellur Smart, můžete jej ovládat i přes síť 2G/3G/4G.

Mohu sdílet mé zařízení s ostatními členy rodiny?

Spusťte aplikaci Tellur Smart, otevřete „Profile“ → „Device sharing → Sharing sent“, klepněte na „Add sharing“ (přidat sdílení) a sdílejte zařízení s ostatními přidanými členy rodiny. Poznámka: ostatní uživatelé musí mít na svých sdílených zařízeních nainstalovanou aplikaci Tellur Smart.

Mohu spravovat zařízení sdílené s ostatními?

Spusťte aplikaci Tellur Smart, otevřete „Profile“ → „Device sharing“ → „Sharing Received“, pak můžete vyhledat sdílené zařízení. Pokud chcete sdílené zařízení smazat, přejeďte prstem doleva.

Rychlý průvodce používáním Google Home pro ovládání **Chytrá zařízení**

Před použitím Google Home pro ovládání vašich zařízení, zkontrolujte, zda splňujete následující podmínky:

Máte zařízení Google Home nebo zařízení Android s Google Assistant.

Máte nejnovější verzi aplikace Google Home.

Máte nejnovější verzi aplikace Google Home. (pouze pro Android)

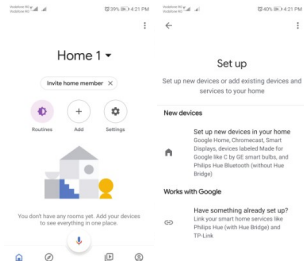
Jazyk zařízení je nastaven na English US.

Máte aplikaci Tellur Smart a příslušný účet.

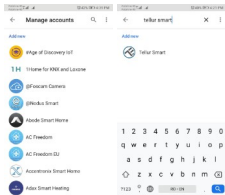
Přidejte vaše zařízení do aplikace Tellur Smart (viz pokyny aplikace) – tuto část můžete přeskočit, pokud již máte nějaká zařízení přidána k vašemu účtu aplikace Tellur Smart. Ujistěte se, že názvy vašich zařízení lze snadno rozpoznat.

Propojení účtu v Home Control

1. Otevřete domácí stránku Google Home a klepněte na +.



2. Stiskněte přidat nový („Add new“), do vyhledávacího pole zadejte Tellur Smart a aplikaci vyberte ze seznamu. Dále vyberte vaši oblast, zadejte své heslo k Tellur Smart účtu a klepněte na připojit nyní („Link now“). Po přiřazení místností k zařízení, se vaše zařízení zobrazí v seznamu na stránce Home Control.



Nyní můžete ovládat vaše chytrá zařízení pomocí Google Home. Například k osvětlení ložnice jsou podporovány následující příkazy:

- **Ok Google, zapni / vypni osvětlení ložnice.**
- **Ok Google, ztlum osvětlení ložnice na 50%.**
- **Ok Google, zvyš intenzitu osvětlení ložnice.**
- **Ok Google, sniž intenzitu osvětlení ložnice.**
- **Ok Google, nastav červené osvětlení ložnice.**



INFORMACE O LIKVIDACI A RECYKLACI

Přeškrtnutý symbol nádoby na odpad na vašem výrobku, bateriích, brožůře nebo na obalovém materiálu vás upozorňuje, že elektronická zařízení a baterie musí být na konci své životnosti likvidovány odděleně; nesmí být likvidovány společně s komunálním odpadem. Je na odpovědnosti uživatele likvidovat zařízení prostřednictvím sběrných dvorů nebo služeb, které se zabývají separací a likvidací elektrického a elektronického odpadu (WEEE) a baterií ve shodě s místními zákony. Správný sběr a recyklace vašeho vysloužilého zařízení pomáhá zajistit recyklaci EEE odpadu způsobem, který šetří cenné materiály a chrání zdraví a životní prostředí. Nesprávná manipulace, náhodné rozbití, poškození nebo nesprávná recyklace na konci životnosti zařízení může být škodlivá pro zdraví a životní prostředí.